

SUSCRIBASE AHORA

Si usted ha recibido esto de un amigo puede hacer clic en la parte de abajo y firmar la hoja informativa de Penetron:

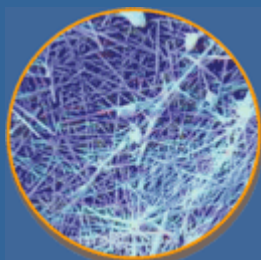
SUSCRIBIR

EN ESTA EDICION

- [Característica del Product - PENEBAR SW](#)
- [Penetron en el mundo](#)
- [Paraiso del surf: Apartamentos Jade - Terraza Northcliffe, Australia](#)
- [Miami One Shopping Centre - Etapa 2, Australia](#)
- [Campo Pequeno - Portugal](#)
- [Tanques de Grandview - Virginia, USA](#)
- [Empresa de Tecnologías de Luisiana Immersive \(LITE\), USA](#)
- [Aviso a los Lectores](#)

HECHOS RÁPIDOS

PENETRON ADMIX reduce perceptiblemente la contracción de las agrietas del concreto



Una red intrincada de cristales insolubles forma la presencia de Penetron y de H₂O creando un sello protector permanente

[Inicio](#) | [Productos](#) | [Proyectos](#) | [Que es Penetron?](#)

www.penetron.com/es

[Descargar boletín en español presionando aquí](#)

Penetron® Noticias de La industria

Febrero 2007

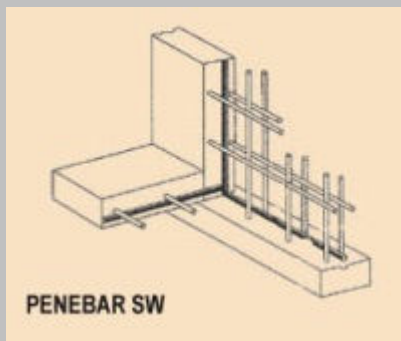
Saludos,

Con la distribución de PENETRON establecida en mayores partes del mundo, ICS PENETRON está lanzando el programa de PENEBAR, una extensión capaz de aumentar los waterstop que complementa idealmente nuestros sistemas de impermeabilización del tubo capilar integral. Los contratistas pueden ahora conseguir un sistema de impermeabilización de concreto completo a partir de un distribuidor local de PENETRON. La gama del interruptor de PENEBAR SW incluye una rápida extensión de los waterstop así como una extensión controlada de los mismos y esta será ampliada actualmente en el futuro para incluir algunos nuevos progresos que lucen bastante interesantes. ¡Mire este espacio!



Característica del Product - PENEBAR SW

Los waterstop del interruptor de PENEBAR son los productos hidrofílicos que se amplían con el contacto del agua. Los waterstop se ponen en los empalmes de concretos y áreas críticas donde es probable la salida del agua. Cuando la presión del agua comienza, el interruptor de PENEBAR se hinchará de tal modo que sellará el área totalmente, previniendo cualquier salida a través del concreto. Con estos productos junto con PENETRON ADMIX asegurará su estructura para seguir siendo impermeable por su durabilidad en el diseño, sin fomentan la necesidad del mantenimiento o de reparaciones.



PENEBAR SW



Penetron ofrece dos tipos de waterstop de PENEBAR SW;

PENEBAR SW-45 rapid es conveniente para el uso en empalmes la no-mudanza de la construcción. La naturaleza de la extensión de sus características hace que sea la solución preferida para la protección de los proyectos de edificios expuestos al agua salada o a la alta presión hidrostática.

ISO 9001 : 2000

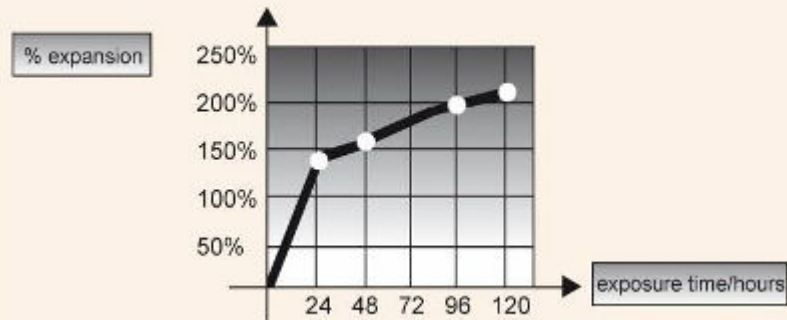


Registered Company



TUV Rheinland of North America

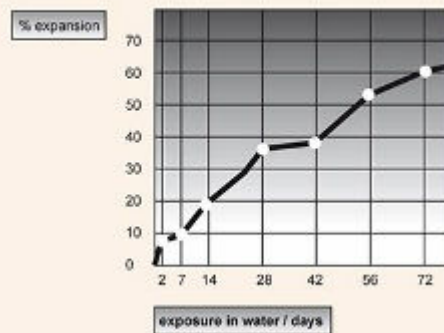
EXPANSION RATE WHEN IMMERSSED IN FRESH WATER



PENEBAR SW-55 ofrece una extensión controlada de t al modo de evitar algunos de los problemas asociados al uso de los waterstop;

- No se expande prematuramente y no absorbe agua del concreto fresco vertido contra él.
- No se expande a un punto donde el proceso de la hidración lo hace desintegrarse y por lo tanto no será lavado desde le jos.
- No causará la presión interna excesiva en el concreto.

CONTROLLED EXPANSION RATE WHEN FULLY IMMERSSED IN WATER



PENEBAR SW PRIMER se aplica al área donde están colocados los waterstop de PENEBAR SW para asegurar la buena adherencia. Pregunte a su distribuidor local de PENETRON por información adicional sobre la gama de productos de PENEBAR SW.



Penetron en el mundo



Paraíso del surf: Apartamentos Jade - Terraza Northcliffe, Australia

Los apartamentos Jade son el desarrollo más reciente frente al mar en el paraíso del surf. Es único en diseño pues hay solamente 1 unidad por piso y en forma elíptica que lo hace ser el único edificio en Australia.

El sótano es cerca de 10 metros debajo de la tabla del agua y hechos de concreto 50MPa. Penetron Admix acaba de ser elegido para impermeabilizar el sótano pero principalmente debido a la resistencia que ofrece contra la penetración del cloruro en el ambiente marino.

Sobre 2000m³ de Penetron Admix fueron utilizados en la base de la losa, los hoyos de elevación, los muros de contención de concretos "in-situ", la cubierta de la transferencia del podium, las piscinas, las terrazas e incluso la azotea.

Además sobre 1200 metros de PENEBAR SW-55 waterstop fue utilizado en empalmes de la construcción en hoyos de la elevación, muros de contención, cubierta de la transferencia del podium y piscina. La razón de usar el tipo regular waterstops del excedente de PENEBAR SW-55 era el hecho que el constructor podía formar encima de la mayoría de las paredes sin tener que verter el concreto inmediatamente después que el waterstop fuera puesto en el lugar.

Capacidad de PENEBAR SW-55 es de obtenerse fresco sin hincharse permitiendo inmediatamente una coordinación más fácil y la mayor tranquilidad para todo el proceso implicado en este.



El constructor de Construcciones Bezzina , estuvo muy satisfecho con el servicio y el funcionamiento de los productos y concedió a PENETRON AUSTRALIA otros 2 proyectos de gran escala consecuentemente.



Miami One Shopping Centre - Etapa 2, Australia

El área excavada para este proyecto con un sótano de 2 niveles tuvo que tener centenares de litros de agua bombeados hacia fuera por hora, así que un producto de impermeabilización de alto rendimiento era prioridad superior para TDM Constructions y los ingenieros, Rienmac Pty Ltd.

TDM miró todos los sistemas disponibles y examinó PENETRON ADMIX en referencia de los proyectos cerca de donde el producto magníficamente es ejecutado bajo la alta presión del agua. Decidieron utilizar Penetron Admix para impermeabilizar 2000m³ de concreto y 600m³ del shotcrete. Todos los hoyos, las losas e incluso las áreas expuestas en el podium también como shotcreted y muros de contención fueron tratados con Penetron Admix.

Además Penetron, Penecrete Mortar y Peneplug fueron utilizados en la etapa 1 para reparar los escapes severos del agua en el shotcrete y el concreto en los cuales otra adición fue utilizada.



Lisbon, Portugal

Campo Pequeno, en este lugar se encuentra la arena de corrida de toros en el centro de la ciudad de Lisboa desde el décimo octavo siglo. Las características del edificio estilo neo-Arabe con un área de 5000m² y un diámetro de arena de 80m.

Para el año 1990 El viejo edificio de albañilería necesitó extensas reparaciones y renovaciones. Un sótano grande fue agregado para proporcionar una nueva área

comercial, incluyendo un estacionamiento subterráneo. Cerca de 1.000 m2 de estas paredes de concreto que pertenecen al sótano tenían escapes de agua. Varias pruebas fueron realizadas con éxito y por lo tanto el sistema de Penetron fue elegido para impermeabilizar el proyecto.

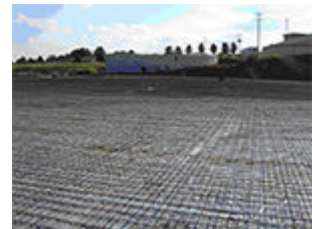


Tanques de Grandview – Virginia, USA

Cuando la ciudad de Harrisonburg, Virginia buscaba la tranquilidad, los nuevos tanques que se habían comisionado para ser construidos proporcionarían el servicio de muchos años, sus ingenieros asesores, Wiley & Wilson, Inc, especificaron el uso de Penetron Admix.

Ambos, el tanque principal de 5 millones de galón y el tanque más pequeño de 600.000 galones fueron pretensados del hormigón, diseñados y construido por Crom Corporation. Penetron Admix fue utilizado en el proceso del shotcrete en la construcción de las paredes y de los pisos de los tanques.

Además de proveer al concreto características muy bajas de la permeabilidad, Penetron Admix proporcionó la protección de corrosión necesitada para los cables y el rebar pretensado usado en la construcción del tanque asegurando a la ciudad de Harrisonburg muchos, pero muchos años de mantenimiento a bajo costo y servicio libre.



Empresa de Tecnologías de Luisiana Immersive (LITE), USA

La empresa de tecnologías de Luisiana Immersive (LITE) es una colaboración innovadora entre el gobierno, las universidades, y la industria centrada en el desarrollo económico en Luisiana. Los \$27 millones fácilmente albergaran al primer mundo de seis lados, cubo virtual digital de la realidad, así como el mundo más grande - auditorio de 3-D. "será el auditorio immersive más grande del mundo." dicho por el arquitecto del proyecto Charles D. Beazley.

El espacio immersive total de seis lados son tres historias altas y utilizará seis proyectores. Los visitantes incorporan el espacio en el segundo piso y estarán parados

en un 10-foot de acrílico. Las imágenes se exhiben en todas las paredes circundantes, incluyendo el piso y el techo, dando a los visitantes la oportunidad de mirar imágenes en cada dirección. Estos ambientes avanzados de la visualización serán accionados por uno de los superordenadores más rápidos del mundo.

Penetron fue seleccionado para proteger los \$12 millones de dólares del valor de las computadoras y de la tecnología avanzada que fueron utilizados para crear este ambiente digital. Bajo el centro tecnológico funciona un laberinto de conductos de concretos y de túneles diseñados para proporcionar ambos aires condicionados, los caminos cablegráficos y accesos. Penetron fue seleccionado para asegurarse de que el equipo ambientalmente sensible fuera bien protegido contra la humedad.



Aviso a los Lectores

Usted está recibiendo esta hoja informativa porque usted se ha suscrito o ha estado pre-suscrito por alguien en nuestra red global. Muchos aficionados de Penetron han estado pidiéndonos ponerlos al día regularmente con las noticias del proyecto, las nuevas aplicaciones del producto, entre otras noticias de la compañía.

Cualquier sugerencia o retroalimentación que usted desee manifestar será apreciada. Usted también puede enviar esta hoja informativa a otros que usted crea valorarán esta información. Simplemente haga clic en donde dice "Enviar a un amigo" en la parte izquierda al fondo. Los productos de Penetron están actualmente disponibles alrededor de 60 países. Si usted desear ser notificado por un representante local y aprender acerca de cómo Penetron puede resolver sus problemas en concreto, por favor, contactenos.

www.penetron.com/es

Los derechos reservados de ICS Penetron Internacional Ltd. 45 Research Way, 203, East Setauket NY 11733