



DESCARGA EL
CATÁLOGO DE
PENETRON®

SUBSCRIBASE

DENTRO DE ESTA
EDICIÓN

[Penetron® noticias:](#)
[Penetron® Hellas](#)
[sigue construyendo](#)
[más allá de su primer](#)
[año de actividad.](#)

[Característica](#)
[Penetron®: Penetron](#)
[Admix disponibles en](#)
[bolsas solubles](#)

[Penetron® En el](#)
[Mundo](#)

[Enfocado en las](#)
[plantas de tratamiento](#)
[de aguas residuales](#)

[BRASIL - Taubate -](#)
[Sao Paulo SABESP](#)
[planta de tratamiento](#)
[de aguas residuales](#)

[GRECIA - Katerini -](#)
[planta de tratamiento](#)
[de aguas residuales -](#)
[aplicación PENEBAR](#)
[CE](#)

[ARGENTINA - Paraná](#)
[- planta de tratamiento](#)
[de aguas residuales](#)

[USA - proyecto](#)
[Saxonburg WWTP-](#)
[Butler County,](#)
[Pennsylvania](#)

HECHOS R Á PIDOS

Los productos Penetron
están a la vanguardia

IMPERMEABILIZACIÓN POR INTEGRACION ESTRUCTURAL AL CONCRETO

Penetron® Noticias de la Industria

Julio 2008

Bienvenidos a otra edición de Penetron noticias de la industria. En esta edición celebramos el establecimiento exitoso de PENETRON HELLAS LTD. -- Vea la historia completa en Noticias Penetron.

Penetron se complace en informar a nuestros amigos alrededor del mundo que está lista la mezcla a nivel industria sobre la manera más fácil de dosificar Penetron Admix en su hormigón . Debido a la alta demanda, Penetron Admix está disponible en bolsas solubles en agua. Inicialmente lanzado en el mercado australiano, el nuevo empaquetado soluble en agua ha recibido positivos comentarios y desde entonces se ha ofrecido en todo el mundo. Pued e encontrar información adicional en el marco de característica Penetron a continuación.

Además, los diseñadores de plantas de tratamiento de aguas residuales en todo el mundo reconocen cada vez más la protección que ofrecen los productos Penetron contra el ataque químico. Esto está dando como resultado a una multitud de especificaciones para el tratamiento de aguas con Penetron en todo el mundo - mostramos las instalaciones en Brasil, Argentina y Grecia y ofrece la planta de tratamientos del agua Sudterranea en Milán- estudio de caso para su descarga.

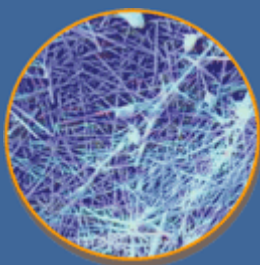


Penetron® noticias: Penetron® Hellas sigue construyendo más allá de su primer año de actividad.

Después de una década de aumentar su cuota de mercado en Grecia, ICS Penetron Internacional estableció una filial en Grecia en noviembre del 2006. Penetron Hellas sigue siendo un punto de distribución para los productos Penetron y consolidar las relaciones con los miembros de Grecia constructores industriales en todos los niveles, al tiempo que facilita la continua expansión, educación y conocimiento de la marca Penetron.

Sr Mentzikofakis, Director General / Socio Director de Penetron Hellas, tiene una amplia trayectoria en ambos ramos construcción a gran escala y la construcción de empresas de fabricación de productos químicos. También aporta los conocimientos técnicos locales, las relaciones y experiencia en gestión en Grecia y los países de nuestro entorno.

de una generación de auto-sanación producidos para la construcción



Una red intrincada de cristales insolubles forma la presencia de Penetron y de H₂O creando un sello protector permanente



Penetron testigo de la capacidad de sellado de las grietas

[Ver una demostración de 3 minutos de vídeo de cómo funciona Penetron](#)



Enviar a un amigo o colega.



Robert El Sr. Robert Revera, CEO y Socio Director de ICS / Penetron International Ltd y el Sr Theodor Mentzikofakis, Socio Director de Penetron Hellas LTD. se dan la mano en la formación de Penetron Hellas en 2006

Los niveles de calidad y servicio Penetron Hellas ofrece a sus clientes en el mercado griego fijar nuevos estándares en la industria local. Sr Mentzikofakis y su equipo han completado con éxito su primer año en el negocio y se han comprometido a establecer Penetron como la marca líder en Grecia.



Característica Penetron®: Penetron Admix disponibles en bolsas solubles

Nuestros clientes reconocen a Penetron Admix como la forma más eficaz de proporcionar a largo plazo impermeabilización de hormigón. Sin embargo, muchos clientes requieren una dosificación más conveniente, método no ofrecido por nuestras bolsas de 18kg/40lb y embalajes en bidones de 25kg/55lb. Con el fin de satisfacer las necesidades de estos clientes, se desarrollaron bolsas de polímero soluble en agua. Una vez que este producto entra en contacto con el agua, el empaquetado soluble en agua se disuelve liberando así Penetron Admix en el lote del hormigón. La dosificación, cálculos y mediciones se han simplificado en las unidades solubles en agua, por lo tanto hace que el proceso de dosificación más rápido, más fácil, libre de polvo y favorable al medio ambiente.

Penetron Admix empaquetado en bolsas solubles de 3 kg está disponible en embalajes de 6 unidades (en total 18 kg)..



Penetron® En el mundo:

Enfocado en las plantas de tratamiento de aguas residuales

Incrementa el número de estaciones depuradoras de aguas residuales y se están

recurriendo a soluciones con Penetron puesto que ofrece tanto impermeabilización integral a largo plazo y protección contra el ataque químico. Por otra parte, prácticamente no requiere mantenimiento. Si desea obtener más información sobre cómo los productos Penetron protegen el hormigón objeto de un ataque de aguas residuales, por favor póngase en contacto con nosotros en info@penetron.com. Para una visión completa de cómo Penetron productos ofrecen una protección total para plantas de tratamiento de agua, [Usted puede descargar el proyecto de Milán-Sud - planta de tratamiento de agua](#) (Italia).



BRASIL - Taubate - Sao Paulo - SABESP planta de tratamiento de aguas residuales

SABESP, la gran y básica compañía en América Latina utilizó el sistema de Penetron en el cumplimiento de su misión de proporcionar servicios de saneamiento imparcial universal, la mejora de la salud y la calidad de vida de los residentes en São Paulo. SABESP, planta de tratamiento de aguas residuales se encuentra en Taubate, São Paulo, en la región de Vale do Paraíba, una de las regiones más industrializadas de Brasil. Esta planta recibió un premio por la Agencia Nacional del Agua como el mejor diseño. Extensas pruebas de laboratorio internas han demostrado los beneficios de Penetron en la protección del hormigón y el sistema Penetron fue elegido para proteger todos los tanques y sellar las grietas existentes. La efectividad de Penetron fue visible para el cliente como casi todas las fugas y grietas, que fueron selladas en el transcurso de 2 semanas (ver fotos abajo). SABESP, planta de tratamiento de todas las aguas residuales de ambos, Taubate y la región adyacente de Tremembe, que suministra el total de una población combinada de más de 300.000 personas. La capacidad actual de la primera fase se ha fijado en 1'050 l / s y se incrementará aproximadamente en un 40% a 1'450 l / s para el año 2020.



Foto tomada el 14 de marzo del 2008, mientras que Penetron ya ha sellado la mayoría de las fugas, aún hay importantes fugas a través de grietas



Foto tomada el 29 de marzo del 2008, Penetron ha detenido casi por completo las fugas en este tanque



GRECIA - Katerini - planta de tratamiento de aguas residuales - aplicación PENEBAR

En octubre del 2007, en la ciudad de Katerini en el norte de Grecia se inició la construcción de la planta de tratamiento de aguas residuales que trata todo el volumen de las aguas residuales de la ciudad. Los contratistas, una empresa conjunta entre WWTP Katerini y la empresa austríaca SWIETELSKY G, comparten con preocupación respecto a la posibilidad de fugas a través del frío en las articulaciones del hormigón. Los contratistas decidieron instalar PENEBAR SW-45 Tipo A para prevenir la filtración, ya que este producto se hincha rápidamente en contacto con el agua que actúa como barrera de impermeabilización. ([Haga clic aquí para descargar el folleto Penebar](#)). 3.000 metros de Penebar SW-45 con Penebar primer se instalaron en este proyecto y las negociaciones están en curso en relación con la aplicación de Penetron a 26'000 metros cuadrados del hormigón.

3000 metros de Penebar SW-45 se instalaron en esta planta



 **ARGENTINA - Paraná - planta de tratamiento de aguas residuales**

Paraná, la capital de la provincia argentina de Entre Ríos, está situado en la orilla oriental del río Paraná. La ciudad tiene una población de 237.968. A pesar del tamaño del Río Paraná, volumen y la aparente capacidad de absorber y diluir efluentes actuales, un número alarmante de ciudades han sido el desempeño de sus aguas residuales sin tratar el río. Como tal, la preocupación acerca de estos efectos adversos sobre la ecología y la salud pública ha crecido y la construcción de Paraná WWTP es parte del esfuerzo para hacer frente a estos problemas.

En el 2007 los ingenieros analizaron los numerosos beneficios de utilizar el sistema Penetron resistente al agua y proteger el WWTP y, en definitiva, optaron por especificar ambos Penetron (admixture) mezcla de actualidad y formas. Inicialmente, las grietas y problemas de superficie fueron tratados con Penetrecrte Mortar en aproximadamente 6'000 metros cuadrados de la superficie del tanque era tratada con un recubrimiento de Penetron. Además, Penetron Admix se aplicó a diversas partes críticas del proyecto, el tratamiento fue de casi 650 m³ de la planta principal del edificio.

 **USA - proyecto Saxonburg WWTP - Butler County, Pennsylvania**

Más de 1.000 funcionamientos en los sistemas de alcantarillado están en mal estado . 10 plantas de tratamiento de aguas residuales se eliminaron cuando las Autoridades de Saxonburg completaron sus 65 millones de dólares en Tratamiento de Aguas Residuales para la regionalización de proyectos en abril del 2007. El proyecto consistía en un 2,05 MGD planta de tratamiento, varios alcantarillados de aguas residuales y estaciones de bombeo de aproximadamente 90 kilómetros de alcantarillado sanitario a lo largo de múltiples municipios. Penetron Admix fue elegido para impermeabilizar 3 fundiciones en el lugar, estaciones de bombeo que fueron diseñadas de 15 a 25 pies por debajo del nivel de agua subterránea en la zona del proyecto. El diseño resistente al agua en las estaciones de bombeo es fundamental como las estaciones fueron críticas y estratégicamente ubicadas en las humedades próximas de las zonas bajas y las cuencas hidrográficas ambientalmente sensibles con la finalidad del bombeo de aguas residuales entre varias cuencas hidrográficas.



www.penetron.com