

PENETRON ESTA EN ARGENTINA

ARGENTINA

[Inicio](#)

[Productos](#)

[Proyectos](#)

[Que es Penetron®?](#)

IMPERMEABILIZACION POR INTEGRACION ESTRUCTURAL AL CONCRETO

ICS/Penetron Internacional Ltd reconocido como lider internacional en el campo de la impermeabilización, protección y reparación del hormigón, ha considerado introducir su tecnología en Argentina. Para ello hemos contactado a un staff de profesionales y técnicos con una amplia experiencia en la impermeabilización y protección capilar del hormigón por cristalización, de esta manera, **PENETRON ARGENTINA** le dará respuesta, asesoramiento y solución a sus problemas.



Penetron puede utilizarse en estructuras

existentes, ya construidas y sin importar su edad o como aditivo, Penetron Admix, en la construcción de nuevas estructuras.

El éxito de Penetron consiste no solo en su sistema único de impermeabilización y protección del hormigón, convirtiendolo en el producto mas seguro para este fin, sino en el costo del mismo en relación a otros impermeabilizantes en el mercado.

Importantes empresas argentinas ya están utilizando los productos Penetron con total éxito en sus aplicaciones. Penetron es la forma más segura e inteligente de proteger , impermeabilizar y reparar el hormigón. **PENETRON ES PARA SIEMPRE.**

DESCARGA
EL
CATÁLOGO
DE
PENETRON®



SUBSCRIBASE

DENTRO DE ESTA EDICIÓN

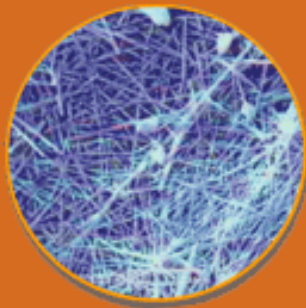
- [Edificio Imagen Satelital](#)
- [Dique los Caracoles](#)
- [Planta Potabilizadora Paraná](#)
- [Camaras Dow](#)
- [Datos de contacto](#)

HECHOS RÁPIDOS



Edificio Imagen Satelital

Los productos Penetron están a la vanguardia de una generación de auto-sanación producidos para la construcción.



Una red intrincada de cristales insolubles forma la presencia de Penetron y de H₂O creando un sello protector permanente



Enviar a un amigo o colega.

Edificio Imagen Satelital, Buenos Aires, Argentina, Impermeabilización y reparación de tanques de reserva, bombeo, incendio con sistema Penetron, Todos los tanques del edificio., tanque de bombeo, tanque de bombeo de incendio y tanque de reserva, ubicado en la terraza del edificio, fueron, encarando la reparación de rajaduras y obturación de salidas de agua, mediante Peneplug se aplicó una mano de Penetron en toda la superficie de hormigón evitando las pérdidas de agua por capilaridad. Estos tanques de gran capacidad fueron reparados exitosamente, donde específicamente en el tanque de bombeo de incendio, se realizó un cambio de sistema colocando una bomba Jockey en cascada con otras 2 bombas y manteniendo una presión en cañería constante de 7 kg. Este edificio de transmisión de señales satelitales, es el segundo de la empresa cuyos equipos fueron puestos en funcionamiento en el corriente año.



Dique los Caracoles

Dique los Caracoles; Techint San Juan, localidad , los Caracoles, Esta provincia ubicada en el oeste Argentino, limita con Chile cruzando la cordillera de los Andes, esta obra que esta ejecutando una de las empresas Argentinas más importantes, luego de utilizar el sistema Penetron para verificar su calidad y resultado, decidió volver a utilizarlo en esta obra , en el sector de sala de máquinas , por los resultados obtenidos anteriormente. Toda la sala de máquinas de este dique, fue tratada con el sistema Penetron, para la solución de rajaduras y entradas de agua por el hormigón en la misma la cual debía tener una estanqueidad óptima por los equipos dispuestos en su interior. En la actualidad se sigue la construcción de esta represa y la aplicación del sistema Penetron con el éxito obtenido hasta el momento.



Planta Potabilizadora Paraná



Planta Potabilizadora Paraná, Entre Ríos – Argentina Impermeabilización y reparación de estructuras de hormigón con sistema Penetron... Esta planta de tratamiento de agua potable para la ciudad de Paraná, duplicando la capacidad de agua potable respecto a la antigua planta potabilizadora. Tanto los filtros, floculadotes, desarenadotes y decantadores, cisterna de cloración y cisterna de agua potable para ser distribuida con sus respectivos tabiques rompeolas. Ante la mala calidad del hormigón y rajaduras por contracción en forma periódica en toda la estructura cada 1,5mts fueron reparadas en un 90% con el sistema Penetron , considerando la aplicación en aproximadamente 6000 m2 tratados, también, se solucionaron todas las pérdidas de las acometidas de cañerías en el hormigón . Las estructuras presentaban un problema de contracción y dilatación severo sumado a las pérdidas de agua en toda las superficies de hormigón por capilaridad. Esta planta fue inaugurada a principios del año 2008.



Camaras Dow

Camaras Dow, Hormigón aditivado con Penetron Admix Al 1% profundidad de 16 mts , hormigón de limpieza y tabiques. Estas fosas en una cantidad de 3, fueron hechas para la empresa metalúrgica Cresata , las cuales son utilizadas en su proceso de fabricación de tubos metálicas y laminación del acero, Estas fosas de 16 mts de profundidad por 3mts de ancho y 3 mts de largo, construidas en la provincia de Buenos Aires está n ubicadas en una zona donde la napa de agua esta a 3 mts de profundidad, o sea estas estructuras , atraviesan la napa, y estan expuestas a grandes presiones hidrstáticas, En su construcción se realizó un primer hormigón de limpieza y como contenedor de tierra , previa depresión de napa, y posteriormente un segundo hormigón que es el de terminación, ambos aditivazos con Penetron Admix. Esta obra esta en curso y se sigue utilizando Penetron Admix por los excelentes resultados obtenidos.



Datos de contacto

PENETRON ARGENTINA

Mendoza 3018

Buenos Aires (1430)

Telefono/ fax : 011 - 4554-8953

Celular : 011 6640-0275

Contacto: Mr Manuel Castellvi

E-mail : info@penetronargentina.com.ar

www.penetronargentina.com.ar

www.penetron.com

T O T A L C O N C R E T E P R O T E C T I O N TM