



[Inicio](#)

[Productos](#)

[Proyectos](#)

[Que es Penetron®?](#)



DESCARGA  
EL CATÁLOGO  
DE  
PENETRON®

SUBSCRIBASE



Ver una  
demostración  
de 3 minutos  
de vídeo de  
cómo funciona  
Penetron

## DENTRO DE ESTA EDICIÓN

[Parque olímpico  
comercial subterráneo  
y zona de ocio](#)

[Aeropuerto  
Internacional de  
Beijing , torre de  
control 3](#)

[Qinghuangdao  
Estadio Olímpico](#)

[La Academia Beijing  
Muxiyuan Sports –  
Piscina de  
entrenamiento para la  
capacitación del  
equipo olímpico chino](#)

[Parque Olímpico  
Wastewater planta de  
tratamiento](#)

[Museo de Arte Han  
Meilin](#)

## IMPERMEABILIZACION POR INTEGRACION ESTRUCTURAL AL CONCRETO

Penetron® Noticias de la Industria – Especial Juegos Olímpicos

Agosto 2008



A 8 años con un frenesí en la construcción llegando a su fin, ICS Penetron International Ltd se enorgullece de haber contribuido la calidad y durabilidad de la infraestructura de los Olímpicos de Beijing del 2008. En este número especial de nuestra actualización de impermeabilización del concreto, exhibimos una muestra de los proyectos olímpicos que fueron tratados con el sistema Penetron - Dejemos los juegos comenzar!



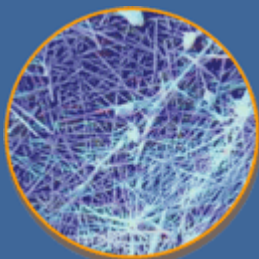
### Parque olímpico comercial subterráneo y zona de ocio

La foto de arriba muestra los trabajadores dando los últimos retoques Penetron en el Parque Olímpico subterráneo cubriendo el espacio. Esta área está ubicada inmediatamente al norte del nido de aves Olímpico del estadio de Beijing y el magnífico cubo de agua, proporcionando una gran escala comercial en la parte de bajo / zona de ocio con múltiples F & B, puntos de venta, así como tiendas y lugares de ocio. Más de 5000 metros cuadrados de esta zona fue impermeabilizado con Penetron y Penecrete mortar.

### Aeropuerto Internacional de Beijing , torre de control 3

## HECHOS R Á PIDOS

Los productos Penetron están a la vanguardia de una generación de auto-sanación producidos para la construcción



Una red intrincada de cristales insolubles forma la presencia de Penetron y de H<sub>2</sub>O creando un sello protector permanente



Penetron testigo de la capacidad de sellado de las grietas



Enviar a un amigo o colega.



Con un gran número de visitantes internacionales que se espera que inunde la ciudad durante los Juegos Olímpicos 2008, se temía que la terminal 1 y 2 no sería suficientes para acoger el auge de los viajeros y el futuro desarrollo de la ciudad. Por lo tanto, el gobierno se embarcó en la construcción del terminal 3, completo con su propia torre de control. 5 años antes, el sistema Penetron fue utilizado para impermeabilizar la torre de control 2 y la autoridad aeroportuaria ha quedado ampliamente satisfecha con su rendimiento. Por lo tanto, Penetron fue una fácil elección para ellos y una superficie total de 2500 metros cuadrados de la Torre de Control 3 fue impermeabilizado con el sistema de Penetron, incluyendo toda la estructura interna de emergencia y tanque de agua. Con sus 98,3 metros de altura y una superficie de 986'000 metros cuadrados, la Torre de Control 3 del aeropuerto de Beijing es actualmente la torre de control mas grande del mundo.



### Qinghuangdao Estadio Olímpico

Con la llegada de los Juegos Olímpicos de Beijing 2008, la infraestructura necesaria está siendo puesta en marcha a un ritmo tremendo. El estadio de Qinghuangdao, cerca de Beijing, será el anfitrión de muchos de los partidos de fútbol y juega un papel importante en los Juegos Olímpicos. Este es un proyecto de prestigio para China, más de 10.000 metros cuadrados de asientos de estadio de hormigón han sido totalmente recubiertas con Penetron como medida de precaución contra las fugas de agua en las zonas más adelante.



### La Academia Beijing Muxiyuan Sports – Piscina de entrenamiento para la capacitación del equipo olímpico chino

Con el fin de proporcionar una formación adecuada para el equipo acuático nacional chino, la Administración General de Deportes de China y el Comité Organizador de Beijing para los Juegos Olímpicos del 2008 (BOCOG) decidió reformar la Academia MuXiYuan de Deportes para que ahora se convierta en su principal base de entrenamiento acuático. La Principal reconstrucción y renovación de obras que tenía que ser ejecutada y los diseñadores decidieron aplicar Penetron impermeable a todas las piscinas de la academia. Penetron impecablemente tiene historial de éxito de haber sido utilizado anteriormente en muchas piscinas en la capital, incluida la piscina principal en la Universidad de Beida, la celebración de un impecable historial. La superficie total impermeabilizada con Penetron en este centro supera los 3500 metros cuadrados.



### Parque Olímpico Wastewater planta de tratamiento

Como Beijing está tratando de incorporar el tema de "Juegos Olímpicos Verdes", WWTP se dedicó a construir y depurar las aguas residuales y arenas del parque Olímpico y los alrededores del estadio. El estado de la instalación de arte rompe las aguas residuales hacia abajo para abono orgánico y también se vio la aplicación de muchas otras chino-desarrolladas y patentadas tecnologías.

Penetron se utilizó para la impermeabilización de la estructura del hormigón y tanque de reacción, que lo protege contra la corrosión y también de ataques químicos. El área total de tratamiento fue detallada como por 6000 metros cuadrados.



### Museo de Arte Han Meilin

Han Meilin es uno de los más renombrados artistas y diseñadores de Fuwa de China , las 5 mascotas oficiales de los Juegos Olímpicos de Beijing 2008. El Museo de Arte Han Meilin ha sido recientemente terminado y será el anfitrión de una serie de exposiciones de arte durante los Juegos Olímpicos de Beijing que demostrará la cultura china tradicional y se esforzará por incorporar el tema "Los Juegos Olímpicos de la Humanidad". El museo fue impermeabilizado y protegido mediante la aplicación de 10000 metros cuadrados de Penetron, Penecrete Mortar y Peneplug.



Han Meilin



[www.penetron.com](http://www.penetron.com)

©Copyright ICS Penetron® International Ltd. 45 Research Way, 203, East Setauket NY 11733

T O T A L   C O N C R E T E   P R O T E C T I O N™