



PENETRON®



INTEGRAL CAPILLARY CONCRETE WATERPROOFING SYSTEMS

[Inicio](#) | [Productos](#) | [Proyectos](#) | [Que es Penetron?](#)

SUSCRIBASE AHORA

Si usted ha recibido esto de un amigo puede hacer clic en la parte de abajo y firmar la hoja informativa de Penetron:

SUSCRIBASE

EN ESTA EDICION

- [Noticias Corporativas](#)
- [Rasgos del producto](#)
- [Estudio de Casos Túnel Recubierto Impermeabilizado](#)
- [El Botniabanan Vía férrea Proyecto, Suecia](#)
- [Túnel Mezzaselva en Bolzano, Italia](#)
- [Penetron en el Mundo](#)
- [El Jardín de Lutetian, Jinzhou, China](#)
- [La casa de Descanso, Zelehnogorsk, Rusia](#)
- [Recubrimiento en las Tinas, Shirala, India](#)
- [Aviso a los Lectores](#)

INFORMATIVO

www.penetron.com

Penetron® Noticias de La industria

Augusto 2006

Saludos,

Bienvenido a otra edición actualizada de Penetron impermeabilizante para concreto por cristalización. Una de las razones por la que nuestros clientes nos prefieren es, porque el sistema Penetron es versátil y, puede ser aplicado con cepillo o aspersion, como una mezcla para concreto fresco como riego en seco lo cual permite solucionar cualquier problema.

En la última hoja informativa, nosotros vimos cómo Penetron puede usarse para impermeabilizar una losa del lado positivo con Penetron Dry Shake regado en seco. Esta hoja informativa muestra otra solución creativa: Penetron Admix usado para impermeabilizar el shotcrete (PAES)... este método ya se ha usado con éxito en los mayores proyectos de túneles en Escandinavia e Italia y se quedara para volverse una norma de la industria.... siga leyendo

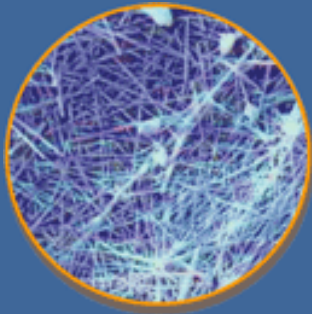


! Noticias Corporativas - Penetron se vuelve miembro de ACI


Como Miembro activo del Instituto de Concreto Americano (ACI), Penetron continúa dedicado en mejorar el diseño, construcción, fabricación, y mantenimiento de estructuras de concreto. Penetron escogió apoyar ACI por ser la primera fuente para la información sobre la construcción en concreto desde 1904 y ser pioneros en todos los campos relacionados al concreto como: la investigación y desarrollo, plan estructural, plan arquitectónico, construcción, y fabricación de productos. A través de organizar actividades como educación, certificación, seminarios, publicaciones y



El sistema de Penetron todavía permite que el concreto respire, evitando la figura de presión a vapor



Una red de cristales insolubles en la presencia de Penetron y H₂O crea un sello protector permanente.

 **Distribuye una copia impresa de este noticiero con tus amigos y colegas bajándolo como documento PDF aquí.**

Descargar Adobe PDF Aquí.



convenciones, ACI juega un papel activo y vital en la industria del concreto incluso el desarrollo de códigos y normas que afectan cada proyecto relacionado a esta área en los Estados Unidos.

Grandes características del producto - Penetron Admix Shotcrete Reforzado (PAES)

La impermeabilización de los túneles se hace a menudo usando estructuras de shotcrete que lleva el agua a un sistema de drenaje tipo submembrana. El problema principal con esta solución, es hacer el shotcrete impermeable. El goteo de agua normalmente es causado por las grietas en el shotcrete, debido a la mala mano de obra en el shotcrete poroso. El remedio tradicional fue rociar Penetron sobre la superficie del shotcrete. Mientras esto fue muy eficaz, también fue un trabajo intenso y caro...



Recientemente, se ha encontrado una buena solución; ¡Penetron Admix usando en el shotcrete reforzado! Impermeabilización total.

Penetron Admix refuerza el shotcrete (PAES) se ha probado extensivamente por los laboratorios acreditados en concreto. La prueba de control muestra que PAES alcanzó el resultado máximo en la prueba de ciclo/deshielo SS(EN)-137244 y redujo la profundidad de penetración de agua bajo la presión Norm SS EN-12390-8 de 21mm para el concreto sin tratar 7mm para PAES. Los valores de adherencia del shotcrete aumentaron.

ISO 9001 : 2000



Registered Company



TUV Rheinland of North America

CASO DE ESTUDIO- LINER PARA IMPERMEABILIZAR TÚNEL



BOTNIABANAN Proyecto Vía férrea, Suecia



[\(Clic para agrandar el mapa\)](#)

El proyecto de Ferrocarril BOTNIABANAN, una nueva vía férrea 250 km de largo con alrededor de 25km de túneles esta obra actualmente localizada entre 550 - 800km al norte de Estocolmo a lo largo de la costa del Mar Báltico. Las especificaciones técnicas de todos los productos usados en este proyecto son sumamente exigentes y severamente controladas, con las consideraciones medioambientales, cero contaminación de agua del subsuelo. Penetron - Suecia con 10 años de experiencia, en impermeabilizar túneles de tráfico y después de varios años de probar y cumplir con las normas medioambientales, demostró sus habilidades impermeabilizando este proyecto.

Desde entonces, los túneles fueron tratados con Penetron tradicional por aspersión desde el inicio del procto en noviembre del 2005 incluyendo Askottberget 3.3km, Varvsberget 2km, Stranneberget 1.4km, Kaldalsberget 1.1km, Hjalta 1.2km y Oberget 0.5km. La vía férrea esta programa para iniciar su funcionamiento en el 2008.

Penetron Admix para shotcrete reforzado (PAES) se desarrolló en el 2003 y ha sido probado por 2 años en secciones especiales relacionadas a este proyecto. Los resultados fueron observados cuidadosamente y evaluados, con en el uso de PAES en toda una sección del túnel de Askottberget.



Tunel Mezzaselva en Bolzano, Italia

Los ingenieros en este proyecto no podían usar una membrana de PVC debido a una falta de espacio lo cual abrió la puerta para PAES en este proyecto. En el 2004, Penetron Admix fue mezclado con el shotcrete en la planta de mezclado después de que el PAES era aplicado a un espesor de 10cm. La aplicación fue un gran éxito completo, con la junta de construcción previamente tratada y el shotcrete reforzado termino completamente seco.



Penetron En el Mundo

El Jardín de Lutetian, Jinzhou, China

Este gran desarrollo en Jinzhou, 4 horas al norte de Beijing en la Provincia de Liaoning es ahora el conjunto más top y residencial de la ciudad.



Se han tratado todas las áreas del sótano en el complejo con éxito gracias al sistema de Penetron. Un agrietamiento ocurrió previo a la aplicación de Penetron, produciéndose muchas goteras. Todas las goteras se detuvieron con Peneplug y las grietas reparadas con Penecrete mortero después de que la estructura subterránea entera fuera cubierta con Penetron. Este trabajo incluyó el impermeabilizando del estacionamiento subterráneo entero, conectando los dos edificios principales, con el sistema de Penetron. El Proyecto fue terminado en el 2002 pero como el dueño se sintio disconforme con los resultados insistió que la terraza de su penthouse, en uno de los edificios, se impermeabilizara con Penetron en lugar del producto específico para las áreas expuestas.

La casa de Descanso Zelehnogorsk, Russia

Esta catedral es de inmensa importancia en Rusia puesto que el último Zar ruso Nicolás fue sepultado en St. La Catherine Chapel (Ekaterininsky Predel) de esta Catedral de Peteropavolovsk en St. Petersburg.



Este proyecto paso por una gran reparación y mantenimiento en 1995. En ese momento, el sistema de Penetron se usó para la protección e impermeabilización de todo y de los trabajos de albañilería.



RCC Recubrimiento en las Tinas, Shirala, India

Se usaron los Productos de Penetron para impermeabilizar así como proteger la superficie de concreto del ataque químico a M/s. la Cooperativa Yashwant de Glucosa S.A..



En la planta las tinas de concreto son utilizadas para hervir los granos de maíz y para la recuperación de almidón en la planta. El proceso envuelve temperaturas de alrededor de 70 grados C e induce SO₂ gases que forma el Ácido Sulfúrico (H₂SO₄) trayendo como consecuencia perjudicar la superficie de concreto (el pH 2.8 a 4)

El Sistema de Penetron fue usado para tratar las tinas grandes mientras Penecrete Mortero fue usado para llenar las juntas de la construcción. El total del área era aproximadamente 1000 m² y 300 metros lineales de juntas de construcción.



Aviso a los Lectores

Usted está recibiendo esta hoja informativa porque se ha suscrito o ha estado pre-suscrito por alguien en nuestra red global. Muchos aficionados de Penetron han solicitado actualizarlos regularmente con las noticias sobre proyectos, las nuevas aplicaciones del producto, entre otras novedades de la compañía. Cualquier sugerencia o [retroalimentación](#) que usted desee manifestar sera apreciada. También puede enviar esta hoja informativa a otros lectores que considere que valorarán o necesitarán esta información. Simplemente haga clic donde dice: "Enviar a un amigo".

Los productos de Penetron están actualmente disponibles alrededor de 60 países. Si usted desear ser notificado por un representante local y conocer como Penetron puede resolver sus problemas, por favor [contactenos](#).

www.penetron.com

Los derechos reservados de ICS Penetron Internacional Ltd. 45 Research Way, 203, East Setauket NY 11733 [Concrete Waterproofing Update](#)